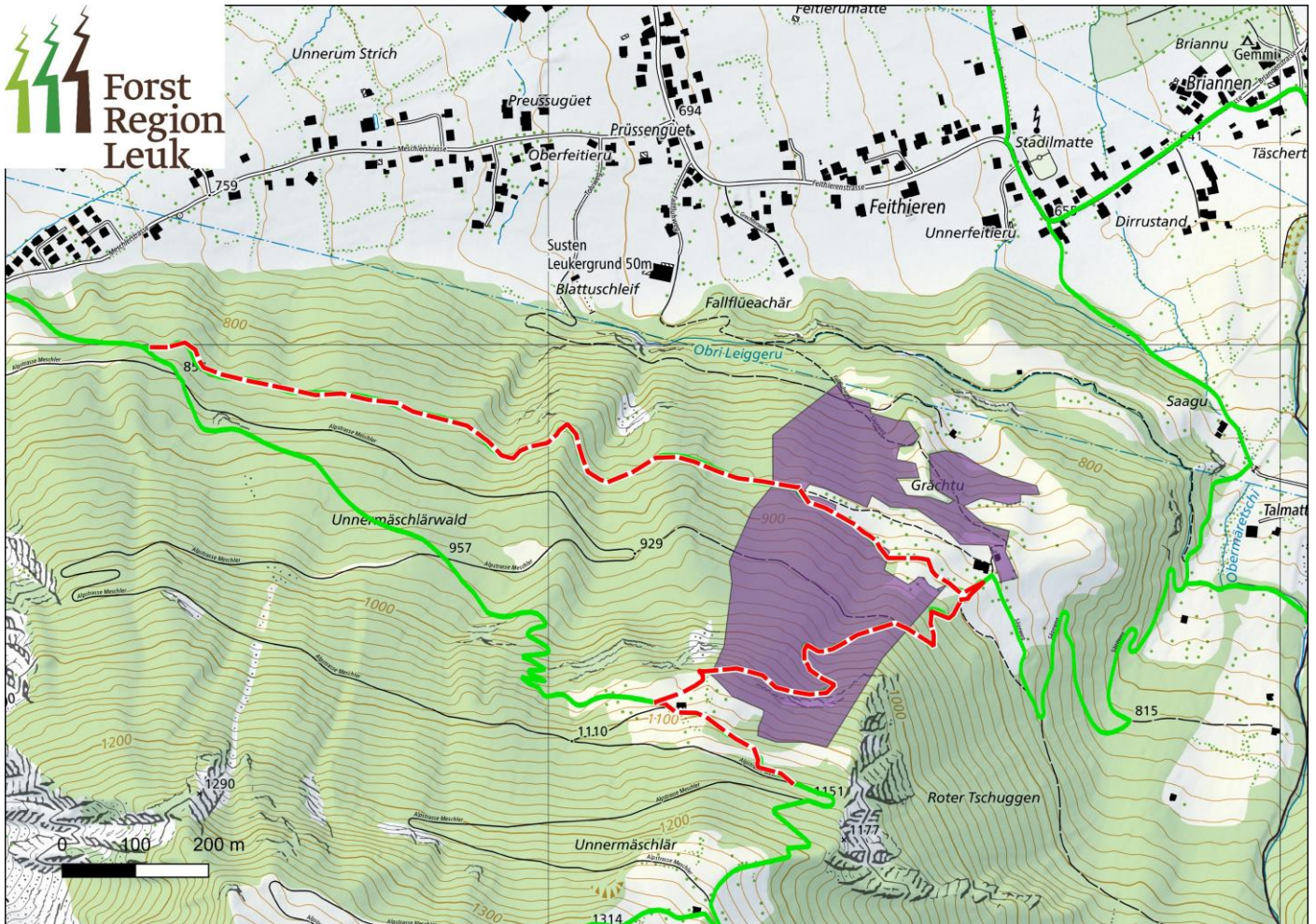


## Information Schutzwaldpflege «Grechten»

Im Auftrag folgender öffentlicher Körperschaften und Dienststellen

- Burgergemeinde Leuk
- Gemeinde Leuk
- Dienststelle für Wald, Natur und Landschaft

führt der Zweckverband «Forst Region Leuk» die nötige Schutzwaldpflege in folgendem Perimeter aus.  
Die Pflege fällt alle 25 Jahren an.



**Gesperre, Fermé, Bloccato, Closed:** 

Von: 03.03.2022

Bis: 31.05.2022

Von:

Bis:

Von:

Bis:

Mit freundlichen Grüssen  
Forst Region Leuk

Tel. 027 473 49 63 / [info@forstregionleuk.ch](mailto:info@forstregionleuk.ch)